

# ELOfleet

Flottenmanagementsystem

**RFID-BASIERTES**

## **FLOTTENMANAGEMENTSYSTEM**

**SICHERHEIT UND PRODUKTIVITÄTSSTEIGERUNG  
FÜR IHRE STAPLER-FLOTTE**

- + Modernste Technologie
- + Modularer Systemaufbau für mehr Effizienz
- + Umfassende Analysetools
- + Kompatibel mit allen gängigen Staplermodellen



# Modular und flexibel

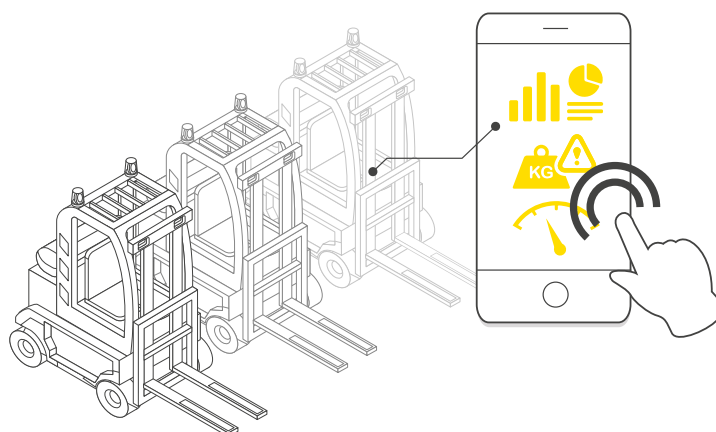
## Mehr Sicherheit im Umgang mit Staplern

ELOfleet ist das innovative Flottenmanagementsystem für Mischflotten. Das Telematiksystem umfasst die Zugangskontrolle auf RFID-Basis, das Aufzeichnen von Beschädigungen und die Auswertung von Fahrzeug- und Flottenleistungsdaten.

ELOfleet ist ein fortschrittliches, professionelles und herstellernerutrales Assistenzsystem für Flurförderzeuge. Elektronische Zugangskontrolle und Fahrzeugadministration sind die Kernelemente der Lösung. Durch Zuweisung von Fahrer und Fahrzeug ist unbefugte Nutzung ausgeschlossen. Die Gefahr von Schäden durch unsachgemäßen Umgang ist somit minimiert.

Eine automatische Abschaltung im Falle von Nichtgebrauch oder bei Betriebszuständen, die zu einer Schädigung des Staplers führen könnten, sorgen für einen kostenminimierten und effektiveren Einsatz der Staplerflotte. Durch diese Möglichkeit, Betriebszustände effektiv zu erfassen, kann eine umfangreiche Flottenoptimierung realisiert werden. Nutzungsoptimierung und Kostenreduzierung sind dabei wesentliche Faktoren, die zu einem modernen Flottenmanagementsystem zählen. Das neue ELOfleet ist modular aufgebaut und kann somit in jede Flotte und jeden Gerätetyp integriert werden. Mittels Schocksensor, Lastsensor und diversen weiteren Anschlussmöglichkeiten ist ein umfassender Schutz der Fahrzeuge gewährleistet. Die Datenübertragung erfolgt wahlweise über eine Datenschnittstelle oder mittels verschiedener Drahtlos-Optionen

(z. B. ZigBee, dem zeitgemäßen Industriestandard für Funknetze, Mobilfunknetz oder WLAN). Verteilte Serversysteme und Internetanbindung sind möglich. Die Auswertungen der Daten erfolgt anschließend mit modularen Softwarepaketen, die sich individuell an die Wünsche der Anwender anpassen lassen.



## DIE KOMponentEN

### ✓ Das ELOfleet Basic

Das ELOfleet Basic bietet bereits alle wesentlichen Funktionen, die ein innovatives Zugangssystem leisten muss. Dabei ist in der Basic Version eine Fahrer- und Fahrzeugzuweisung ausschließlich mittels Transponder möglich. Für den späteren Bedarf können alle weiteren Systemkomponenten optional ergänzt werden, so dass ein umfangreiches und aussagekräftiges Flottenmanagement auch im Nachhinein möglich ist.



### ✓ Das ELOfleet Professional

Das ELOfleet Professional lässt in Bezug auf Bedienung, Funktionalität und Analyse keine Wünsche offen. So sind zunächst alle Basic-Funktionen in diesem Modul integriert und maximale Erweiterungsmöglichkeiten gegeben. Für den Bediener ergeben sich zusätzliche Möglichkeiten durch Nutzung mittels PIN und/oder Transponderbetrieb. Darüber hinaus bietet das Infodisplay wichtige Informationen unmittelbar an Ort und Stelle.



### ✓ Das Schocksensor-Modul

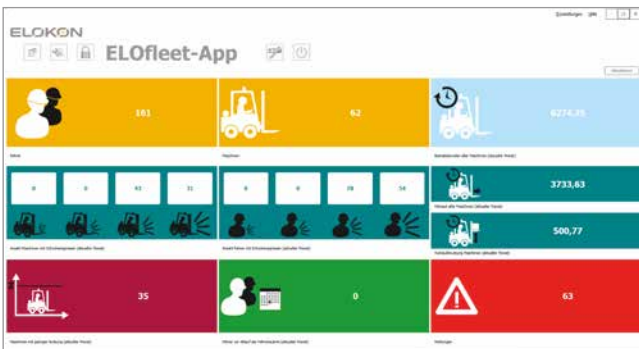
Erfassung der Einsatzbelastung, Erkennen von Unfallschwerpunkten oder Vermeidung von Kollisionen: Das sind die typischen Einsatzfälle des ELOfleet-Schocksensor-Moduls. Ein präzises Einmessen von Schwellwerten mittels PC-Software ermöglicht die genaue Erfassung von Belastungswerten. Über bis zu 4 Schwellen können auf Wunsch sofort oder zeitverzögert eine Alarmierung oder auch eine Abschaltung realisiert werden. Die Schockdaten stehen für eine nachgelagerte Verarbeitung direkt im ELOfleet System bereit.



## EFFIZIENT UND VIELSEITIG

ELOfleet erlaubt nicht nur über seine modulare Hardwarestruktur eine optimale Anpassung an die Belange des Kunden. Es passt sich mit seinem modularen Softwarekonzept zudem perfekt auf die Informationsbedürfnisse an.

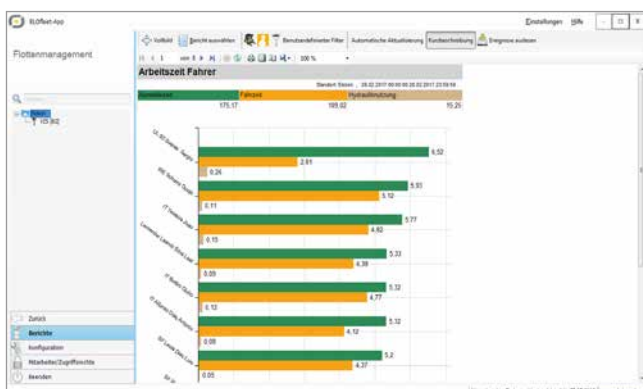
Grundsätzlich erlaubt ELOfleet die Verwaltung einer nahezu unbegrenzten Menge an Fahrzeugen und Fahrern. Dabei können vielfältige und individuelle Parameter gesetzt werden, die die Zuweisung von Nutzungsberechtigung einfach, transparent und übersichtlich ermöglichen. Die Basisfunktion von ELOfleet bildet die Zuweisung von Fahrzeugen und Fahrern in sogenannten Nutzungsberechtigungen.



Startbildschirm / Homescreen der ELOfleet-Software

### ✓ Das Modul Zeiterfassung

Die Berichte aus dem Modul „Zeiterfassung“ ermöglichen die Auswertung aller Daten über die Nutzungszeiten. So lassen sich Erkenntnisse über die Fahrzeugauslastung gewinnen und z. B. die Serviceintervalle optimiert steuern. Ebenso bedeutsam können auch Erkenntnisse sein, ob die vereinbarten Laufzeiten und Restwertbetrachtungen zutreffen.



Der Auswertungsbericht „Arbeitszeit pro Fahrer“

### ✓ Das Modul Schock-Ereignisse

Ein häufiger Kundenwunsch ist Aufschluss über die Einsatzintensität, also die Belastung und Beanspruchung der Geräte zu erhalten. Dafür ist zunächst der ELOfleet Schocksensor in das Fahrzeug zu integrieren. Mit der ELOfleet Software können die Belastungsgrenzen individuell und präzise eingestellt werden, darüber hinaus lassen sich entsprechende Funktionen bei Erreichen der Schwellwerte konfigurieren. So sind z. B. eine Reduzierung der Maximalgeschwindigkeit, eine Hubabschaltung oder sogar eine Abschaltung und Sperrung eines Fahrzeuges möglich. Die Werte werden übersichtlich in Berichten in der Software dargestellt.

### ✓ Das Modul Event

Wer darüber hinaus weitere Funktionen steuern und maximale Informationen aus dem Fuhrpark gewinnen möchte, findet diese im Modul „Event“. Hierüber lassen sich vielfältige Signale aus dem Fahrzeug auswerten. Die Software stellt diese Informationen umfassend und transparent für die Auswertung in Drittprogrammen wie z. B. Microsoft Excel zur Verfügung.



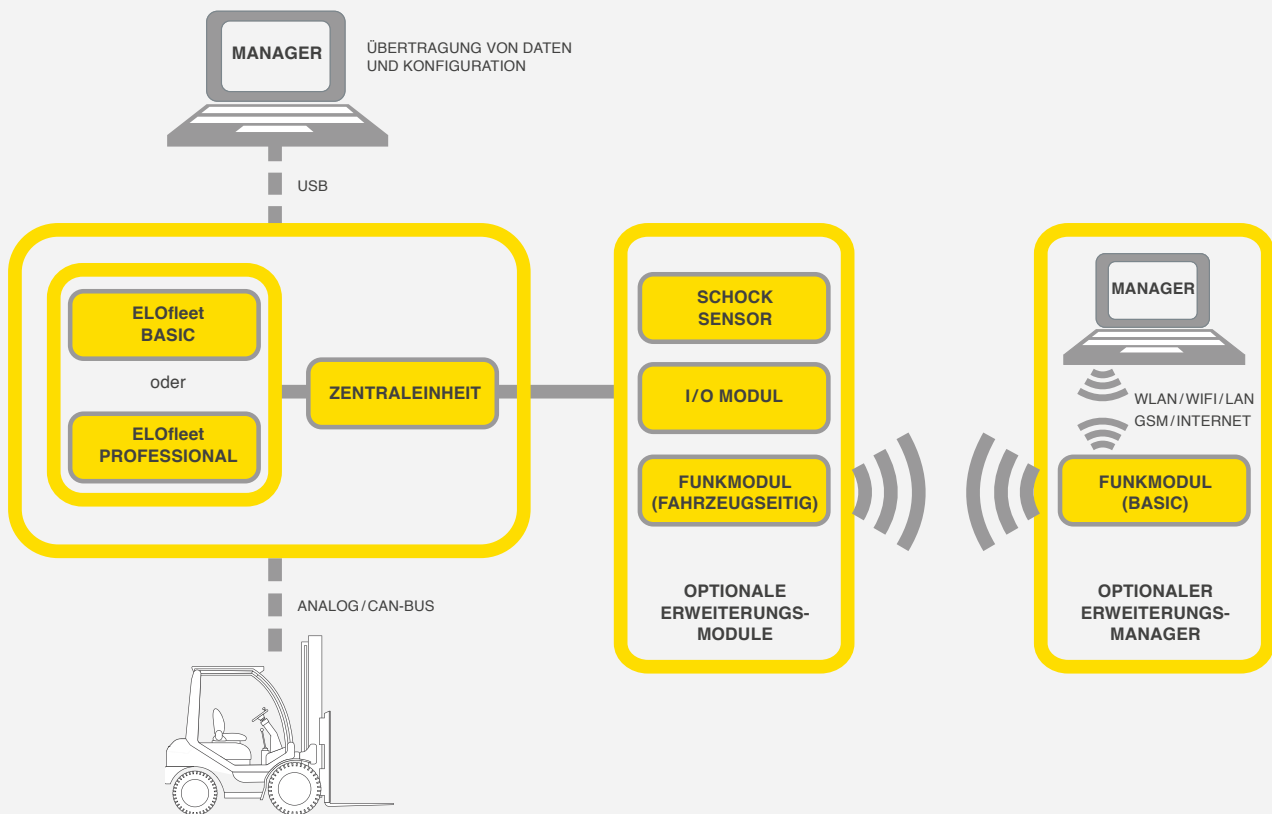
Die Übersicht der Schockereignisse pro Fahrer

Wichtig für die Datenanalyse ist die einfache Bereitstellung der Daten. Mittels Datenkabel lassen sich die Informationen direkt am Bedienpanel auf dem Fahrzeug auslesen.

### ✓ Das Modul Datenübertragung

ELOfleet bietet mit dem Modul „Datenübertragung“ die passende Technologie um die Daten kabellos via ZigBee / Xbee flexibel zur Verfügung zu stellen.

## INTEGRATION UND AUFBAU



### TECHNISCHE DATEN

Versorgungsspannung	12 - 48 V ± 20%	Maße Basic Modul	90 x 106 x 37 mm
Schutzart	IP 65	Gewicht Basic Modul	400 g
Temperaturbereich	-20° to 60°	Maße Professional Modul	139 x 130 x 37 mm
Speichergröße	95.000 Ereignisse	Gewicht Professional Modul	800 g
Anzahl Fahrer	500 pro Fahrzeug	Maße Zentraleinheit	174 x 80 x 58 mm
Anzahl Fahrzeuge	10.000 (Richtwert)	Gewicht Zentraleinheit	750 g
Eingänge	3 digitale Eingänge		
Ausgänge	1 Relaisausgang, 1 digitaler Ausgang		
I/O Module (optional)	8 digitale Eingänge, 8 analoge Eingänge, 4 digitale Ausgänge		

**ELOKON GmbH**  
 Gärtnerweg 49  
 25436 Tornesch / GERMANY  
 T. +49 4122 9570-0 E. info@elokon.com

**ELOKON GmbH (Ltd.)**  
 Quayside Tower 2<sup>nd</sup> Floor, Broad Street, Birmingham  
 B1 2HF West Midlands / UNITED KINGDOM  
 T. +44 121 3922499 E. info@elokon.co.uk

**ELOKON Polska Sp. z o.o.**  
 ul. Tytoniowa 22  
 04-228 Warszawa / POLAND  
 T. +48 22 8127138 E. info@elokon.pl